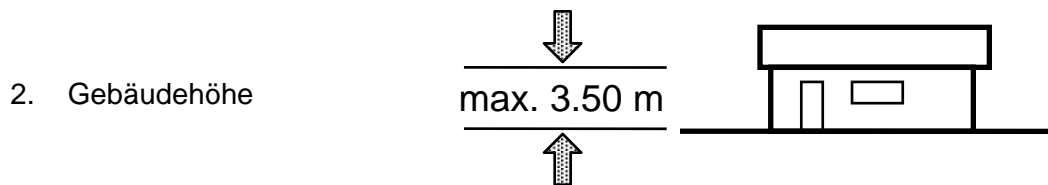


Kleinbauten und Wintergärten

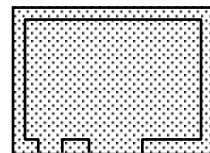
Art. 28 BauR

Art. 28 Abs. 1 BauR

Als Kleinbauten gelten unbewohnte und nicht gewerblich genutzte freistehende oder angebaute Bauten von höchstens 40 m² Grundfläche und höchstens 3.5 m Gebäudehöhe wie z.B. Garagen, Bauten für Eingänge, Windfänge, überdeckte Sitzplätze, Geräteschuppen, etc.

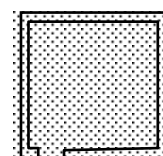
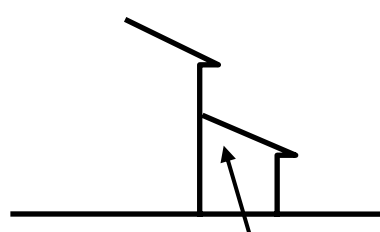
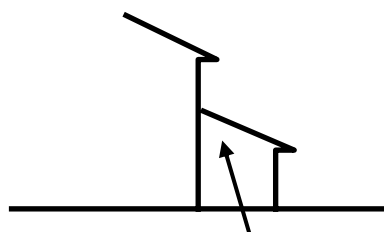


3. Grundfläche
kleiner als 40 m²



Art. 28 Abs. 2 BauR

Wintergärten sind angebaute und durch eine Verglasung geschlossene Räume mit einer Grundfläche von höchstens 25 m² und einer Höhe von höchstens 3.50 m.



1. angebaut

2. Verglasung

3. Grundfläche von höchstens 25 m²