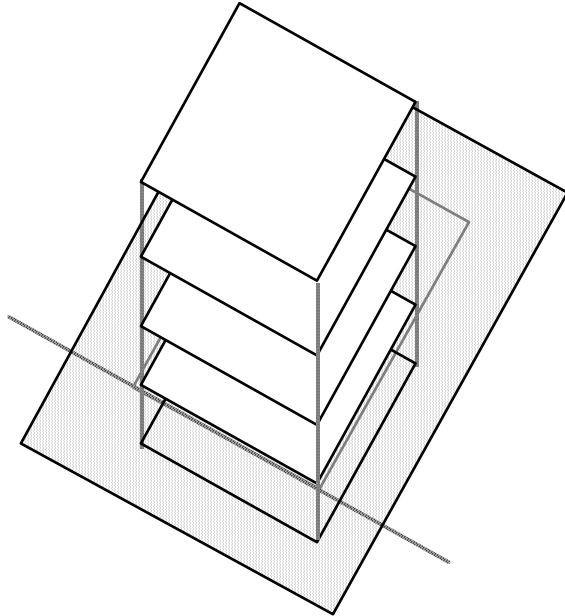


Ausnutzungsziffer

§ 9 und 10 PBV

Die Ausnutzungsziffer (AZ) ist die Verhältniszahl zwischen der anrechenbaren Bruttogeschossfläche (BGF) der Baute und der anrechenbaren Landfläche (AL).



$$AZ = \frac{BGF}{AL} = \frac{\boxed{}}{\boxed{}}$$

Als anrechenbare Bruttogeschossfläche gilt die Summe aller ober- und unterirdischen Geschossflächen einschliesslich der Mauer- und Wandquerschnitte.

