









- Bauzonen**
-  Wohnzone W2b
 -  Wohn- und Gewerbezone WG2
 -  Wohn- und Gewerbezone WG3
 -  Weilerzone Wz
 -  Dorfzone D2
 -  Gewerbezone G
 -  Industriezone I
 -  Zone für öffentliche Bauten und Anlagen Oe
 -  Freihaltezone Fh

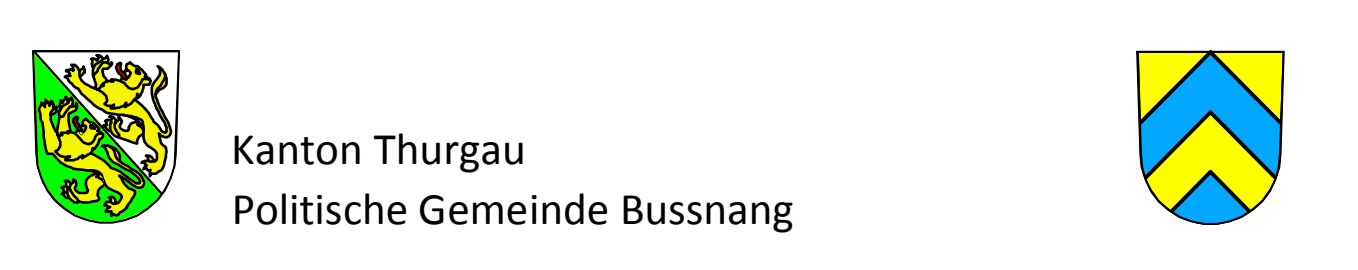
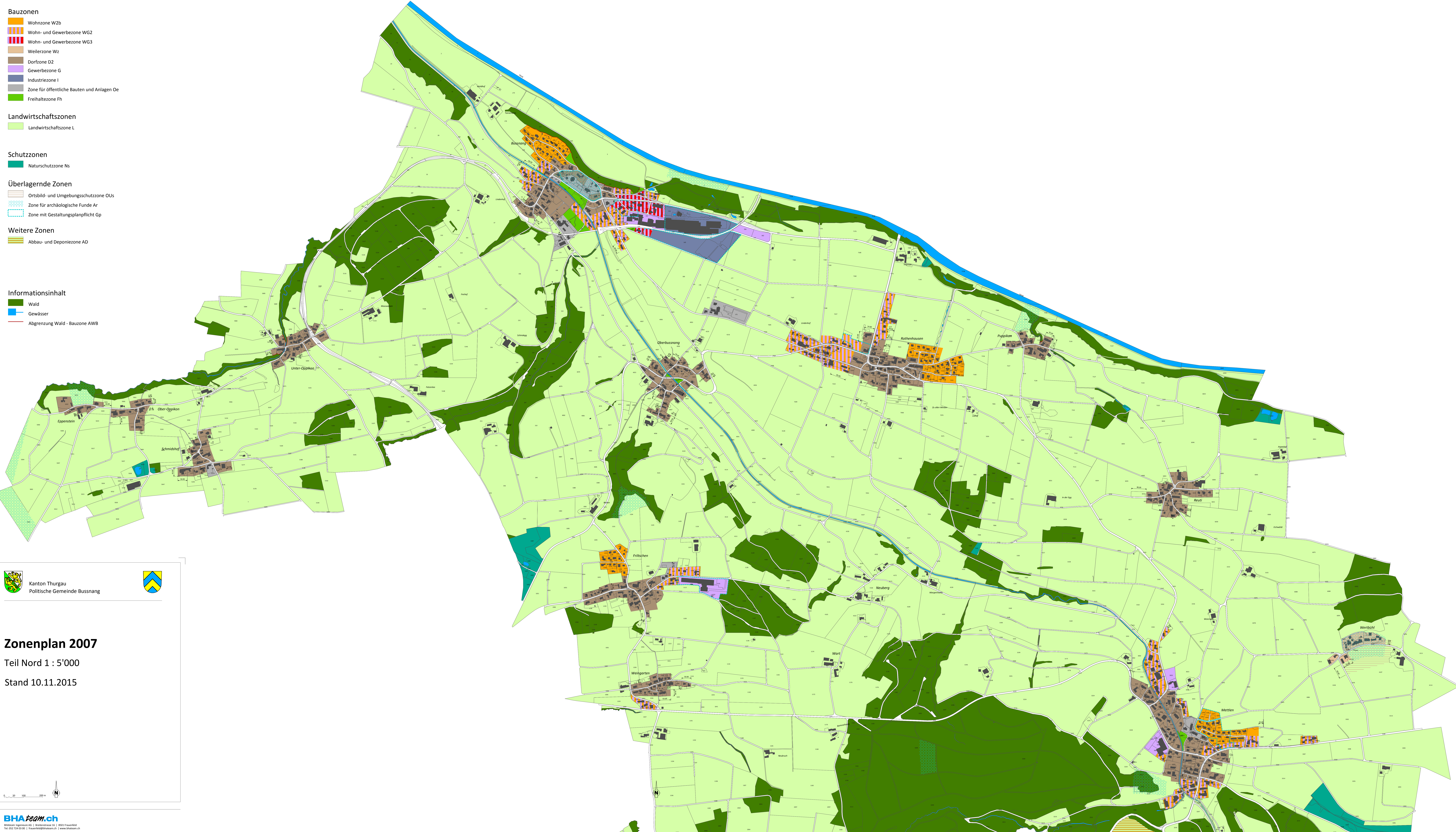
- Landwirtschaftszonen**
-  Landwirtschaftszone L

- Schutzzonen**
-  Naturschutzzone Ns

- Überlagernde Zonen**
-  Ortsbild- und Umgebungsschutzzone OUs
 -  Zone für archäologische Funde Ar
 -  Zone mit Gestaltungsplanpflicht Gp

- Weitere Zonen**
-  Abbau- und Deponiezone AD

- Informationsinhalt**
-  Wald
 -  Gewässer
 -  Abgrenzung Wald - Bauzone AWB



Zonenplan 2007
 Teil Nord 1 : 5'000
 Stand 10.11.2015

